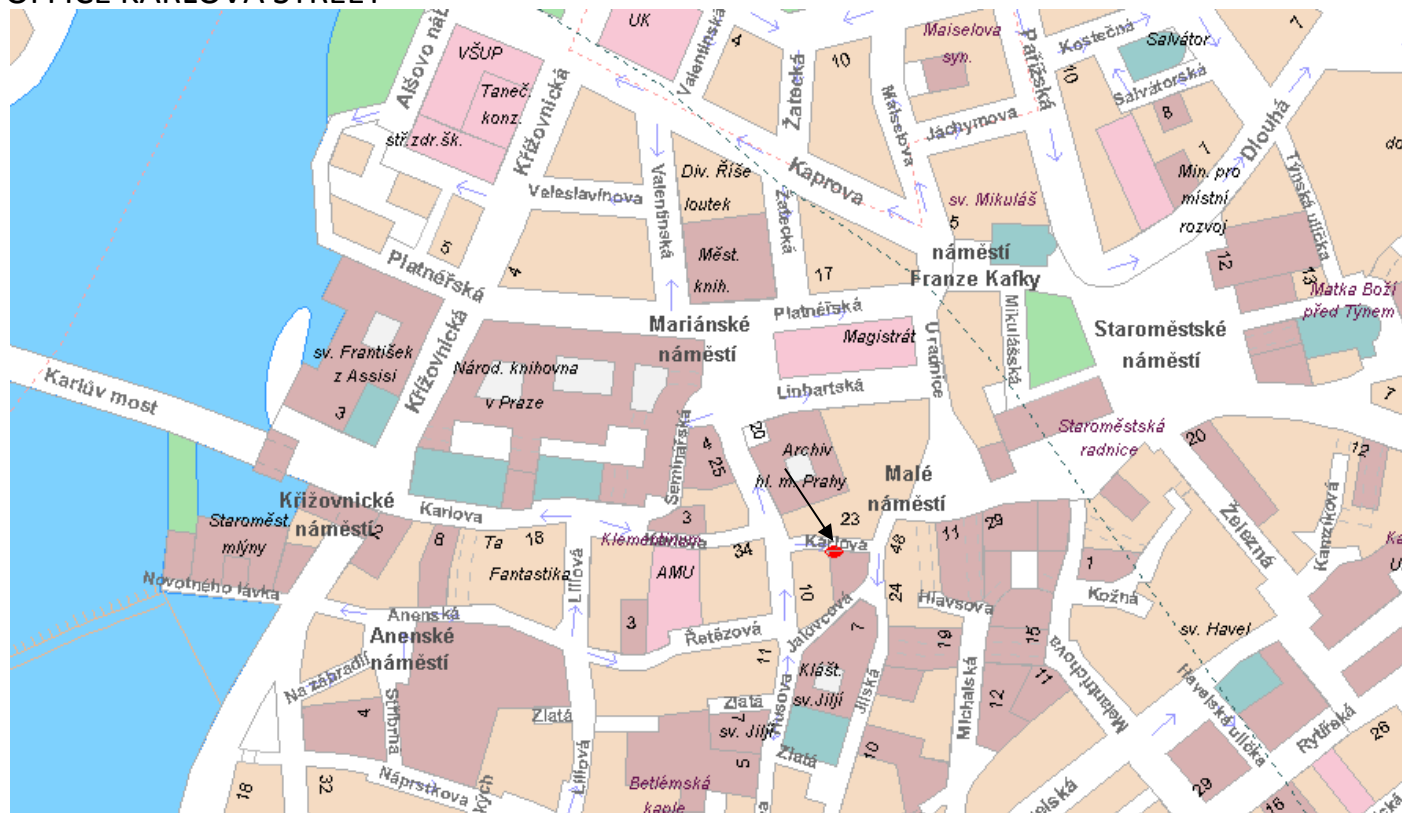


## OFFICE KARLOVA STREET



*Gli uffici “pera d’oro” si trovano in via Karlova 150/42. Il restauro è stato eseguito nel 2003 ed ha ricevuto dal Comune di Praga il premio come la migliore ricostruzione nel centro storico. Sono considerati da molti tra gli uffici più rappresentativi del centro storico della città. La costruzione risale al 1200, con affreschi originali raffiguranti scene di caccia e soffitti gotici. L’arredo è una equilibrata fusione tra antico e moderno; scrivanie di Norman Foster (Tecno) sedie Eames, luci della Flos (Achille Castiglioni, Paolo Rizato, Philippe Starck) sistemi di videosorveglianza e monitoraggio errori Server con controlli remoti su iPhone.*



Kanceláře „U Zlaté Hrušky“ se nacházejí v ulici Karlově, č. 150/42. Jejich rekonstrukce byla provedena v roce 2003 a Magistrát hlavního města Prahy jí udělil cenu za nejlepší rekonstrukci v historickém centru. Mnozí lidé považují tyto kanceláře za jedny z nejvíce reprezentativních v historickém centru města. Budova pochází ze 13. století a nacházejí se zde nástěnné malby s loveckými scénami a gotické stropy. Vnitřní zařízení je charakterizováno souladem mezi historickým a moderním duchem. Kancelářské stoly Norman Foster (Tecno), židle Eames, světla od firmy Flos (Achille Castiglioni, Paolo Rizato, Philippe Starck). Kamerový hlídací systém, monitorování chyb server s dálkovými kontrolami iPhone.



Ingresso piano terra  
Vstup v přízemí



Scale accesso 1 piano  
Přístupové schody do 1. patra



Ingresso Uffici  
Vstup do kanceláří



Scale accesso 2 piano  
Přístupové schody do 2. patra



*Un particolare impegno con le belle Arti ha permesso di creare una bussola centrale in cristallo antifuoco che da all'ufficio luminosità e una trasparente continuità.*

Mimořádné úsilí ve spolupráci s památkáři umožnilo vytvořit vnitřní stěny z protipožárního skla, které kancelářským prostorům poskytuje světlo a díky transparentnosti i dojem jednoho celku.







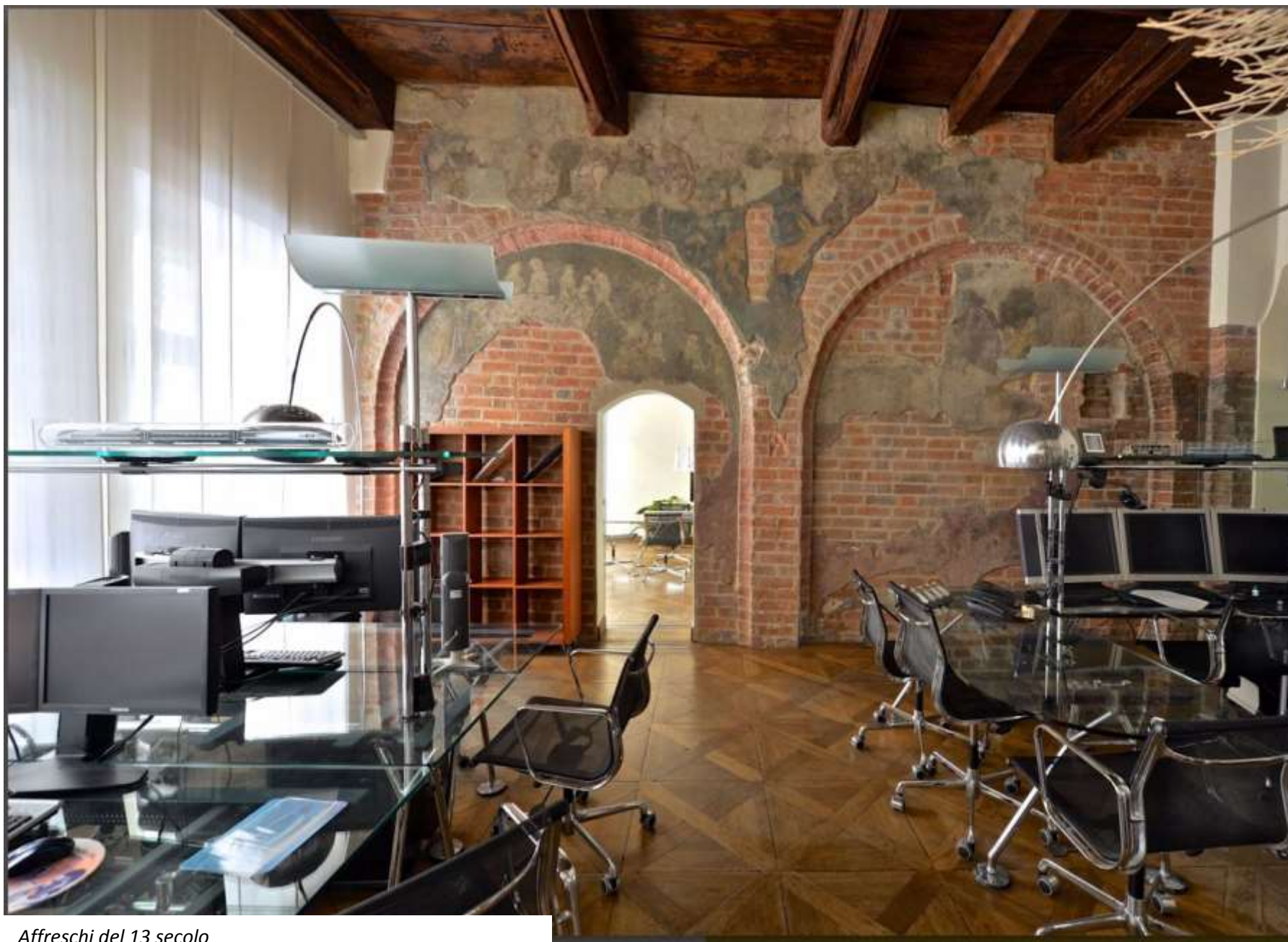
*Affreschi illuminati da lampade incassate nel pavimento della Agabekov (le stesse usate nel Louvre di Parigi) evidenziano le arcate e la raffinata architettura di mattoni gotici a vista del 13 secolo.*

Nástěnné malby osvětlované svítílnami zasazenými do podlahy od firmy Agabekov (stejnými, jako se nacházejí v pařížském Louvru) zvýrazňují jemné oblouky z gotických cihel ze 13. století









*Affreschi del 13 secolo*

Fresky ze 13. století





Meeting Room  
Zasedací místnost





*Altri 3 locali uffici*  
Další tři kanceláře



## Server

*Locale refrigerato per Server e sistema EDP. I rack contenenti l'elettronica sono su ruote e collegati tramite bracci meccanici retraibili. La torre evaporativa dell'impianto di condizionamento si trova in cantina, con prese d'aria esterna per minimizzare il rumore.*

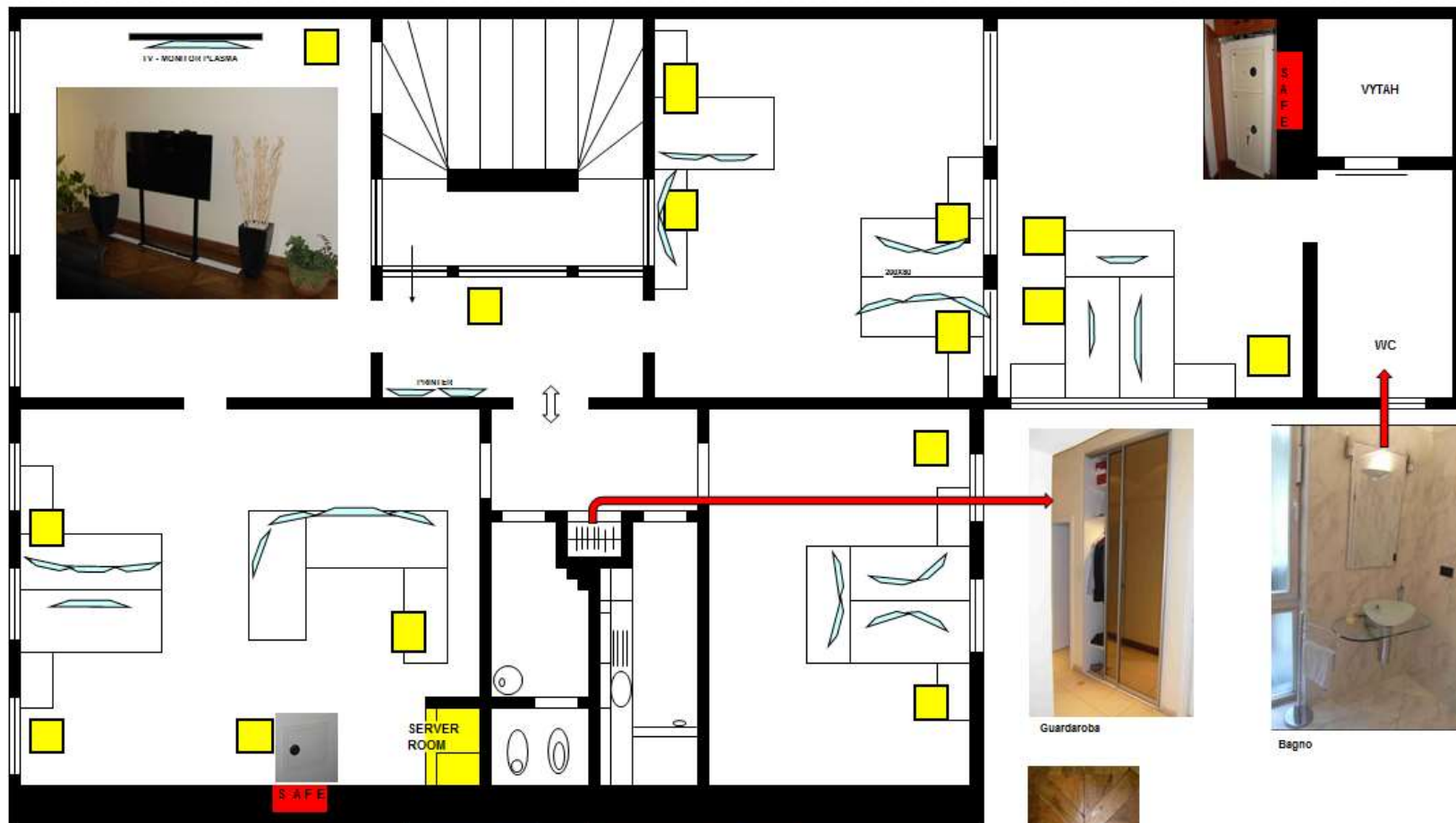
Chlazená místnost určená pro server a pro systém EDP. Stojany, na nichž je umístěná elektronika, jsou na kolečkách a jsou spojeny mechanickými zatahovatelnými rameny. Odpařovací věž klimatizačního zařízení se nachází ve sklepě, se sáním vnějšího vzduchu, aby se hluk omezil na minimum.



Lay-Out







pavimento flottante con 15  
pozzetti tecnici dove si trovano i  
collegamenti

1. per la rete aziendale
2. sistema di alimentazione  
collegato al gruppo di  
continuità
3. alimentazione standard



Bagno



Cucina



Ripostiglio sopra la cucina di 10 Mt



Pozzetto EDP



Guardaroba



Bagno

Plovoucí podlaha s 15 jamkami s technickým vybavením,  
kde se nacházejí napojení

1. na firemní síť
2. napájecí systém napojený na UPS
3. standardní napájení

*Luci - Le luci sono regolabili di intensità, i diffusori nell'entrata e nei corridoi sono a Led colorati. Le luci in entrata, sulle scale e nei bagni sono comandate da rilevatori elettronici di presenza per l'accensione automatica a tempo e ad intensità luminosa regolabile.*

Světla - Intenzita světél je regulovatelná, rozptylová světla na vstupu a na chodbách jsou vybavena barevnými žárovkami typu LED. Vstupní světla, včetně světél na schodištích, v kuchyňce a na WC, jsou ovládány elektronickým čidlem přítomnosti osob za účelem automatického rozsvícení světél na předem stanovenou dobu a při regulovatelné intenzitě světla.



*Agabekov*



*Flos "Arco", Achille Castiglioni*





*Flos "Fucsia 12"*

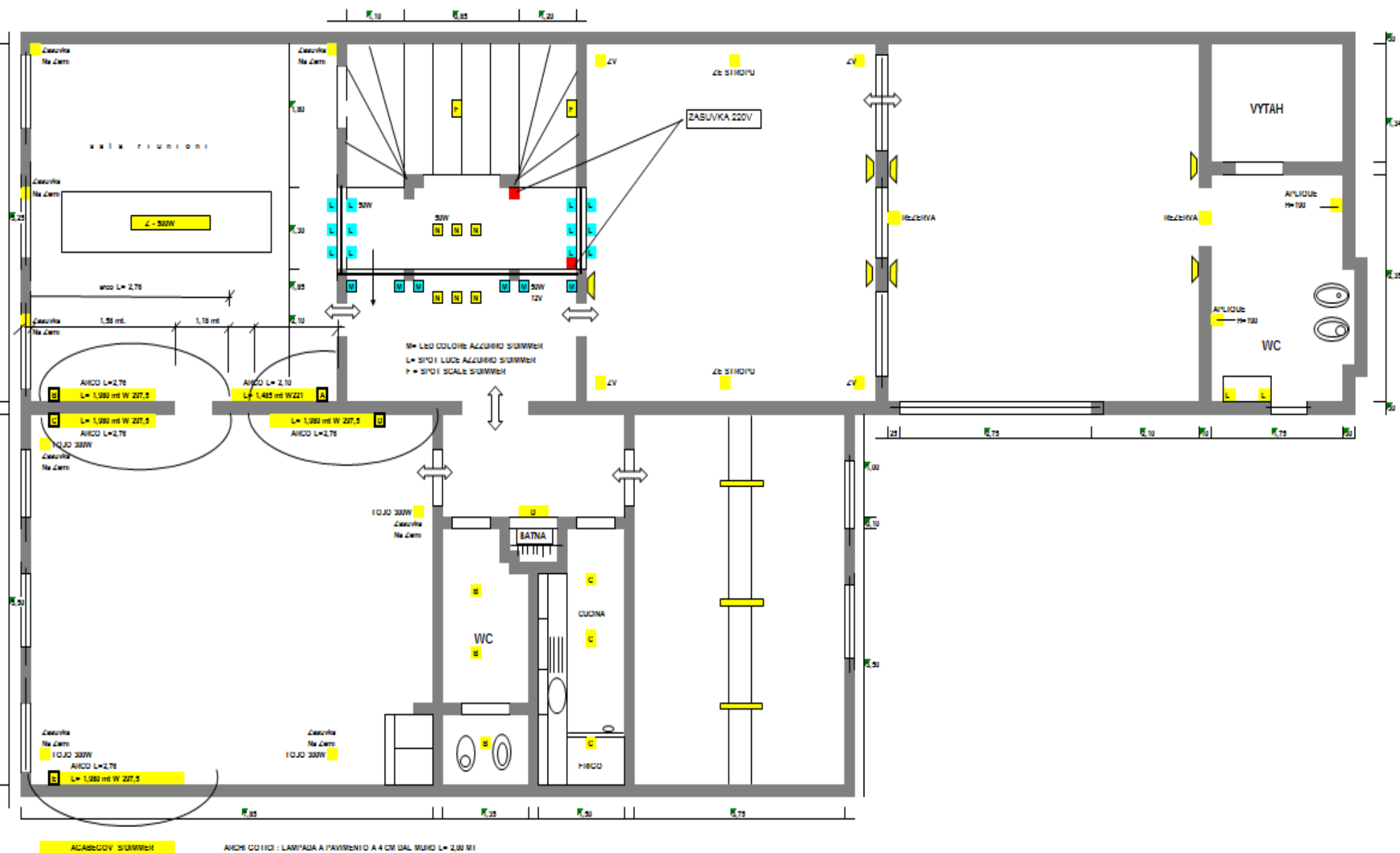


*Flos "Toio"*



*"Flos 265" Paolo Rizato*

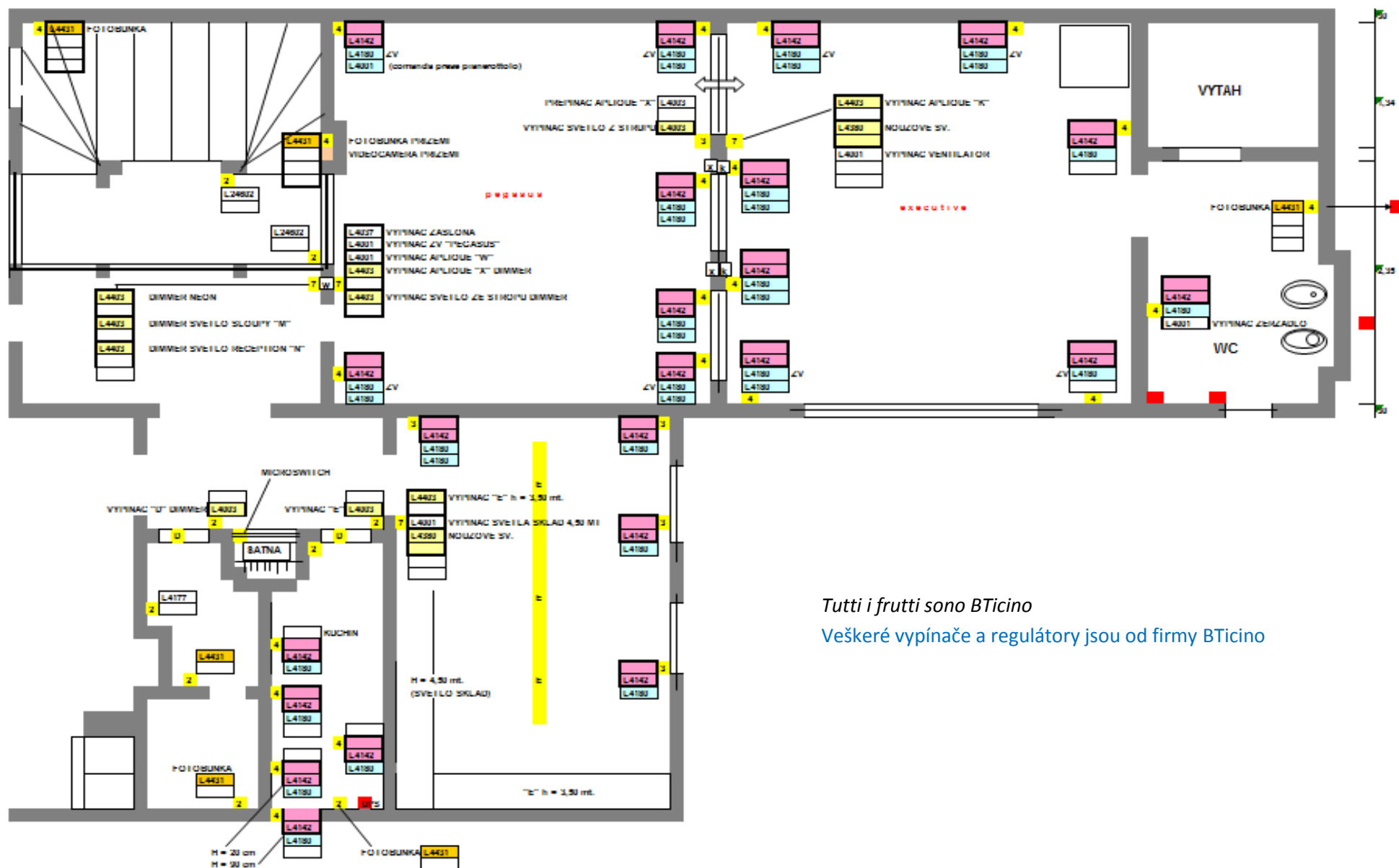
## Plán osvětlení





# Piano interruttori – switches lay-out

## Plán vypínačů



*Tutti i frutti sono BTicino*

Veškeré vypínače a regulátory jsou od firmy BTicino



*Nella Sala Riunioni, è possibile attivare tramite telecomando una tenda motorizzata a scomparsa*

V zasedací místnosti je možné dálkovým ovládáním aktivovat motorkem poháněný zasouvací závěs.



*Arredamento : Alberi di sughero con coralli di nocciolo*  
Vybavení: Korkový kmen s oříškovými korály



*Il sistema di chiavi è computerizzato, (Keso, Svizzera) ogni chiave è provvista di chip elettronico e può essere esclusa in caso di smarrimento senza intervenire sulle altre serrature. Il sistema memorizza le entrate e le uscite durante l'utilizzo. La chiusura del portone di ingresso è automatica tramite sistema motorizzato*

Systém klíčů je ovládaný počítačem (Keso, Švýcarsko). Každý klíč je vybaven elektronickým čipem a v případě ztráty může být vyřazen bez nutnosti zásahu na jiných zámčích. Systém ukládá do paměti vstupy a výstupy během používání. Uzavírání vstupních dveří je automatické pomocí motorizovaného systému.



Monitoraggio remoto su iPhone - remote monitoring

Dálkové monitorování pomocí iPhone

Surveillance Station con 4 webcam Wi-Fi collegate in rete con collegamento remoto su PC/iPhone

Hlídací systém se čtyřmi Wi-Fi kamerami, které jsou napojeny na síť s dálkovým napojením na PC/iPhone.



Sistema per il monitoraggio dell'efficienza e degli errori del Server con collegamento remoto su iPhone

Systém pro monitorování výkonu a chyb serveru s dálkovým napojením na iPhone.



*Pavimenti e soffitti*  
*Podlahy a stropy*

*Office A*



*Office D*



*Meeting Room*



*Particolare del pozzetto impianti  
tecnici mascherato nel pavimento*

*Detail jamky s technickým vybavením,  
zamaskované v podlaze*

*Gruppi di scrivanie (Norman Foster)*  
Skupiny kancelářských stolů (Normal Foster)





## ITC GROUP KARLOVA 42

### OFFICE FIRST FLOOR

#### *Piano Primo Uffici*

Reception	7,00
Sala Riunioni	31,7
Ufficio ITC	40,6
Ufficio INTERTECH	23,3
WC vicino Ascensore	4,8
Cucina	3
Ufficio PEGASUS	29,9
Ufficio EXECUTIVE	23
Corridoio Interno	3,3
Bagno ospiti	3
Soppalco 16 mq (10%)	1,6

Totale MQ netti **171,20**

*spazi comuni* 19,20

*cantina* 12,8

Totale Lordo **190,40**

## ITC GROUP KARLOVA 42

### KANCELÁŘE V 1. PATŘE

Recepce	7,00
Zasedací místnost	31,7
Kanceláře A	40,6
Kanceláře B	23,3
WC	4,8
Kuchyňka	3
Kanceláře C	29,9
Kanceláře D	23
Vnitřní chodba	3,3
WC pro hosty	3
Půda 16 mq (10%)	1,6

Celkem mq **171,20**

*společné prostory* 19,20

*sklep* 12,8

Celkem **190,40**